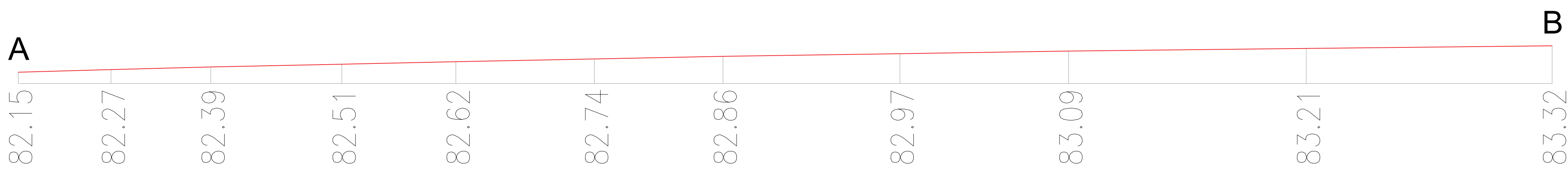
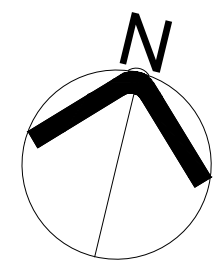


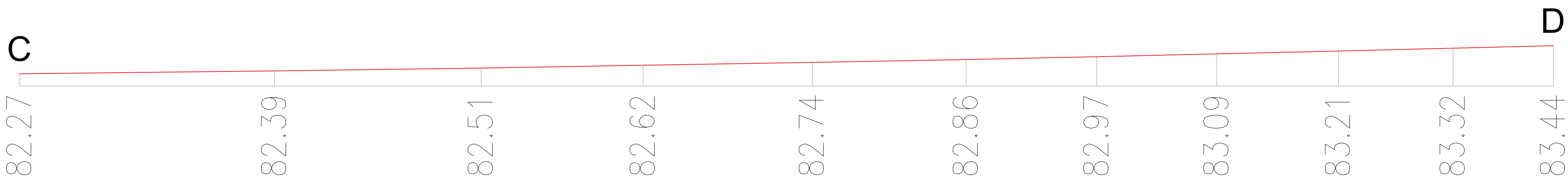
COORDENADAS DOS PONTOS DE INTERESSE		
NOME	LATITUDE	LONGITUDE
L1	8°44'27.95"S	63°51'52.78"O
L2	8°44'27.42"S	63°51'50.94"O
L3	8°44'27.66"S	63°51'50.62"O
L4	8°44'29.74"S	63°51'50.19"O
L5	8°44'30.28"S	63°51'52.65"O

TABELA DE PERÍMETROS (APROXIMADOS)	
PERCURSO	PERÍMETROS (METROS)
L1 - L2	58,46
L2 - L3	11,21
L3 - L4	65,13
L4 - L5	77,37
L5 - L1	72,51

1 PLANTA CURVAS DE NÍVEL  
ESCALA 1:500



2 SEÇÃO TRANSVERSAL  
ESCALA 1:250



3 SEÇÃO LONGITUDINAL  
ESCALA 1:250



**GOVERNO DO ESTADO DE RONDÔNIA**  
Governo do Estado

**SECRETARIA DE ESTADO DA EDUCAÇÃO - SEDUC**

OBJETO

PLANTA TOPOGRÁFICA EEEMTI 4 DE JANEIRO

ENDEREÇO	RUA GREGORIO ALEGRE, 5.761 APONIÃ			LOCAL	PORTO VELHO-RO											
CONTEÚDO	TOPOGRAFIA			DATA	FEVEREIRO 2025											
				ZONEAMENTO	COEF. APROV.	TAXA DE OCUP.										
				SETOR	QUADRA	LOTE										
				ESCALA	INDICADA	DESENHO										
GERENTE DE PROJETOS				PROJETO												
SALOMÃO AYTON DO NASCIMENTO ARQUITETO E URBANISTA- CAU nº A 281547-8 ADMINISTRADOR- CRA.: 6.224/RO				TOPOGRÁFICO												
AUTOR(A) DO PROJETO				ETAPA DE PROJETO												
RUDEN RUSSELAKIZ DE OLIVEIRA JUNIOR ENGº CIVIL - CREA: 9812D/RO				BÁSICO												
PRANCHA				01/01												
PROPRIETÁRIO/CNPJ																
SEDUC-RO 04.564.530/0001-13																
RRT DO PROJETO																
ÁREAS																
ÁREA DO TERRENO QUADRA ESCOLA ÁREA TOTAL				5.121,53 m² 973,53 m² 2.789,61 m² 3.763,14 m²												
FIRMA RESPONSÁVEL PELO PROJETO / OBRA																
REV.	MODIFICAÇÃO			DATA	PROJETISTA	CADISTA	APROVO									
01																
02																
03																

ESPAÇO PARA PREFEITURA E C.R.E.A.